

# La poésie française



*Introduction*



# François Villon

- ❖ **15ème siècle** (1431-1463)
- ❖ A 24 ans, il tue un prêtre et s'enfuit de Paris
- ❖ Vie errante et misérable
- ❖ Revient à Paris, de nouveau arrêté, il est condamné à être pendu
- ❖ Il est ensuite banni pendant 10 ans de la ville





# La Ballade des pendus



Dieu cy aura plus tost de Vo<sup>r</sup> mercy  
Nous no<sup>s</sup> Voies cy atarhes cinq s<sup>r</sup>  
Quāt de la charq̄ trop auōs nourrie,  
C'est piera deuource a pourrie  
Et no<sup>s</sup> les os deuēōs cēdres a pouidre  
de nostre mal psonne ne sep ric  
mais pes dieu q̄ to<sup>s</sup> no<sup>s</sup> Ducisse absouidre  
Des freres Vo<sup>r</sup> cfamōs, pas ne deue  
Avoir desdaing quoy q̄ fumes ocis

- ❖ Le poème le plus connu du Moyen-Age
- ❖ Condamné à mort, le poète écrit cette ballade, terrifié à l'idée d'être pendu
- ❖ Originalité dans l'énonciation : les morts s'adressent aux vivants pour solliciter la charité chrétienne et la compassion des passants
- ❖ Au second degré, l'auteur s'adresse au Roi pour demander pitié



*“Frères humains, qui après nous vivez,  
N’ayez les coeurs contre nous endurcis.”*

*—François Villon*



# Pierre de Ronsard

- ❖ **16ème siècle** (1524-1585)
- ❖ Le “Prince des poètes”
- ❖ Poète de la Renaissance
- ❖ Poésie lyrique : les odes, les hymnes
- ❖ Inventeur des sonnets : forme classique
- ❖ Imite les auteurs antiques
- ❖ Fait partie de “La Pléiade”, groupe de poètes qui théorise sur la poésie





# Ode à Cassandre

- ❖ Le poète compare la rose à la jeune Cassandre
- ❖ La rose est le symbole de la beauté éphémère
- ❖ Il donne un conseil à Cassandre : il faut profiter du temps qui passe
- ❖ En latin, “Carpe Diem”
- ❖ Il imite les “Anciens”, les auteurs de l’Antiquité (ici Horace)
- ❖ La “Pierre de Ronsard” est une variété de rose créée en 1986



*“Cueillez, cueillez votre jeunesse.”*

*—Pierre de Ronsard*





# Jean de la Fontaine

- ❖ **17ème siècle** (1621-1695)
- ❖ Connu pour ses Fables (drôles et satiriques)
- ❖ Reprend les fables d'Esopé (de l'Antiquité grecque)
- ❖ Le plus grand chef d'oeuvre de la littérature française
- ❖ Ecrites en vers, mettant en scène des animaux et contenant une morale (début ou fin)
- ❖ Il se sert des animaux pour instruire les hommes
- ❖ Les vers de La Fontaine sont devenus des proverbes





# Le corbeau et le renard

- ❖ Maître Corbeau fier sur un arbre
- ❖ Maître Renard attiré par le fromage lui fait des louanges
- ❖ Le Corbeau laisse tomber le fromage
- ❖ Le Renard a eu ce qu'il voulait
- ❖ La sottise vanité du Corbeau est punie
- ❖ Les sots se laissent duper par les amabilités intéressées
- ❖ La morale : Tout flatteur vit aux dépens de celui qui l'écoute





*“Garde toi, tant que tu vivras, de juger les gens sur la mine”*

*“Rien ne sert de courir, il faut partir à point”*

*“Le travail est un trésor”*

*“Que de tout inconnu, le sage se méfie”*

*“Amour, amour, quand tu nous tiens*

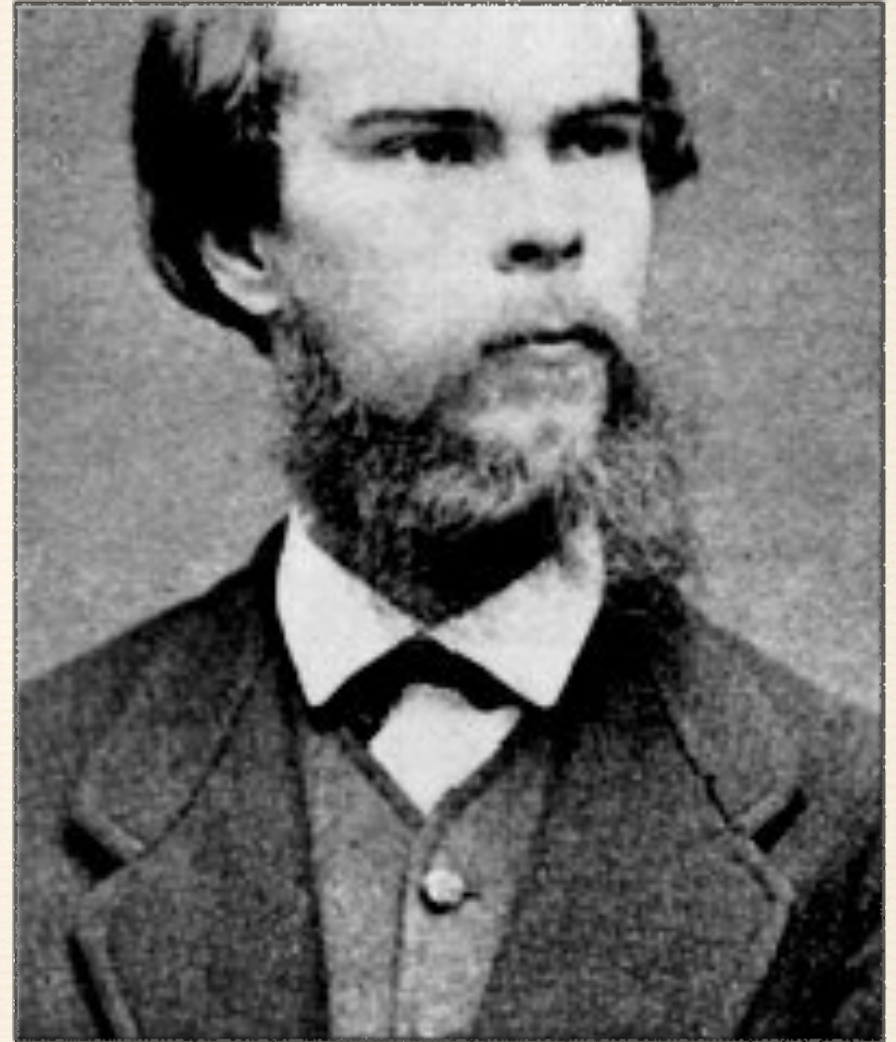
*On peut bien dire : Adieu prudence”*

*“La raison du plus fort est toujours la meilleure”*



# Paul Verlaine

- ❖ **19ème siècle** (1844-1896)
- ❖ Figure de “poète maudit”
- ❖ Art poétique verlainien
- ❖ Musicalité et fluidité
- ❖ Influence importante pour la postérité : pré-modernité
- ❖ Tonalité des poèmes : mélancolie, clairs-obscurs, tristesse
- ❖ Proche des peintres impressionnistes





# Il pleure dans mon coeur

- ❖ Le thème du poème est la tristesse
- ❖ La succession des voyelles est comme la succession de la pluie
- ❖ Impression de monotonie
- ❖ Structure moderne : poème court, enjambement de rimes, ordre des mots, ponctuation
- ❖ La musicalité des vers



*“De la musique, avant toute chose!”*



*—Paul Verlaine*